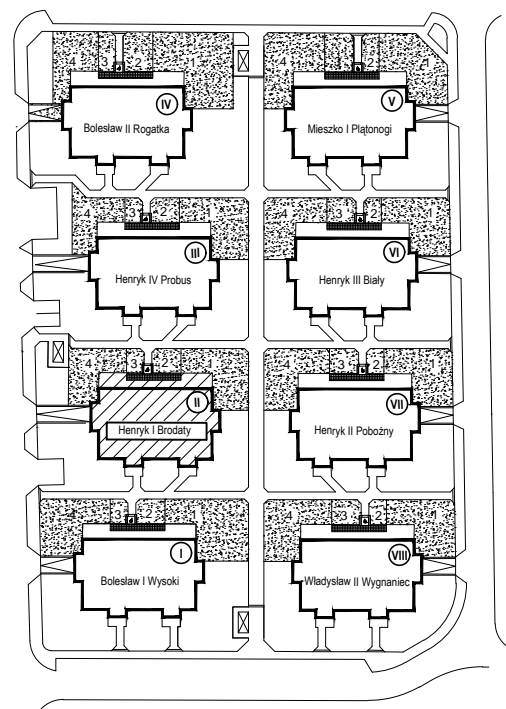
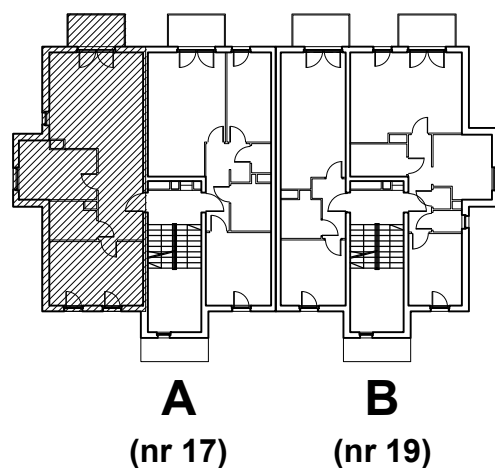
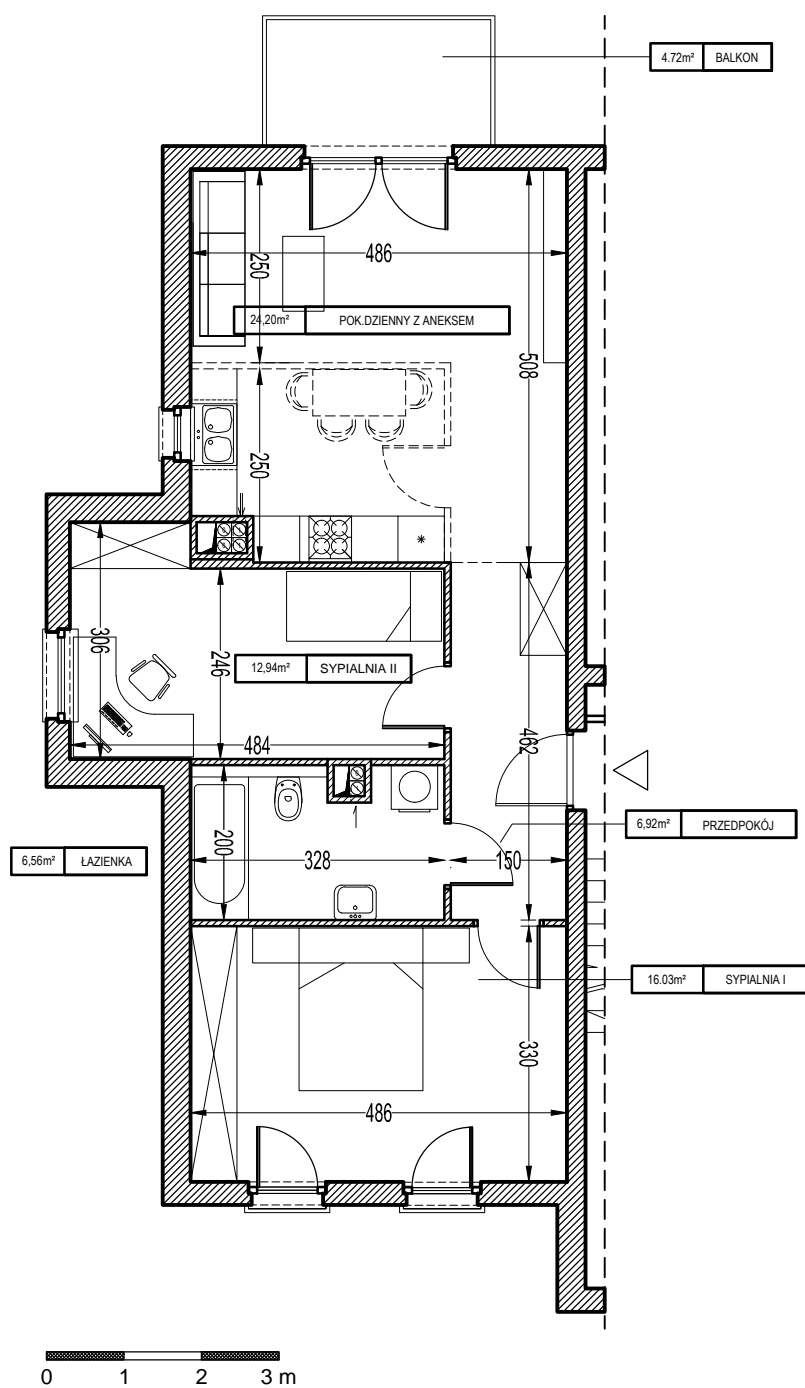




PIASTOWSKI MĘDLÓW

Osiedle budynków mieszkalnych wielorodzinnych
Mędlów, ul. Dębowa 17



Budynek (IV) "Bolesław II Rogatka" - klatka A

PIĘTRO:	LOKAL:	POWIERZCHNIA UŻYTKOWA LOKALU WG.NORMY PN-ISO 9836:1997
1	3	66,64 m ²