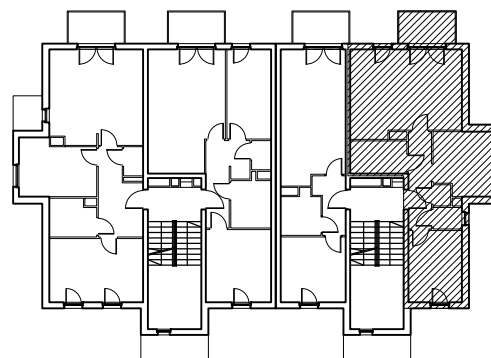
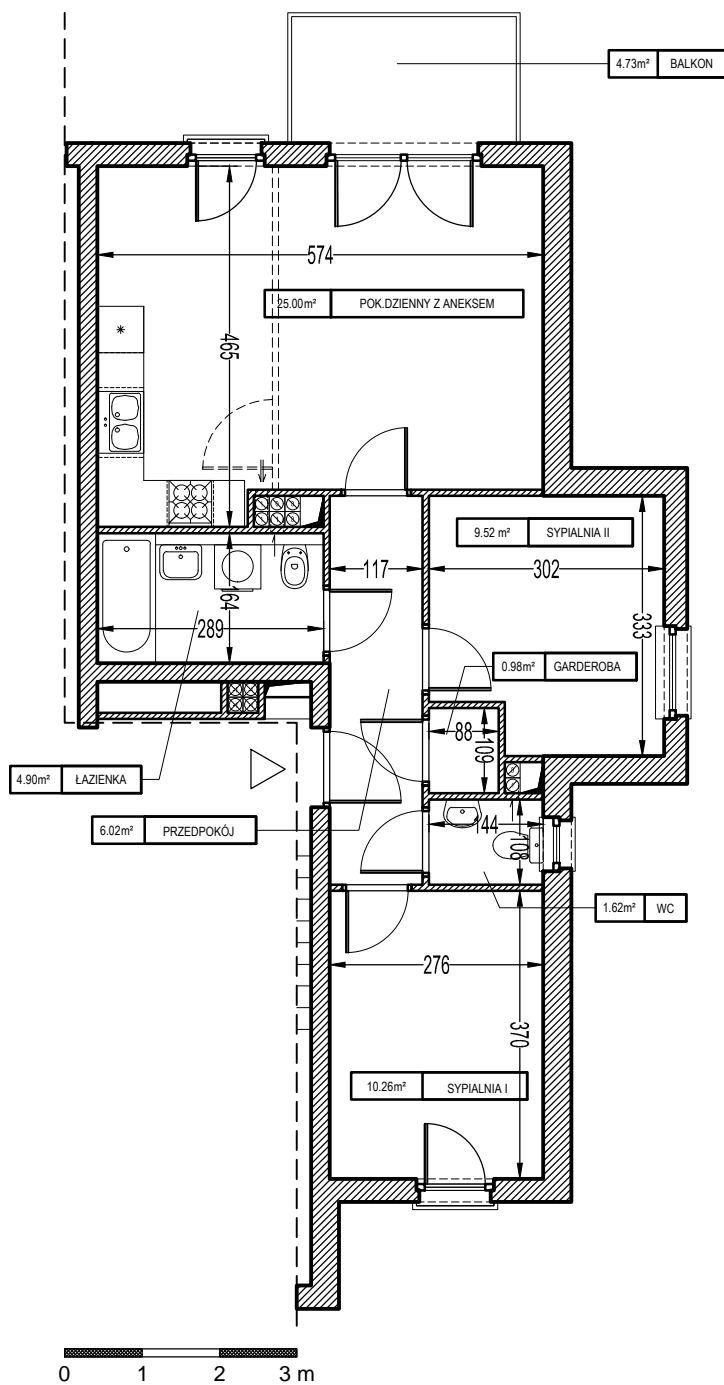




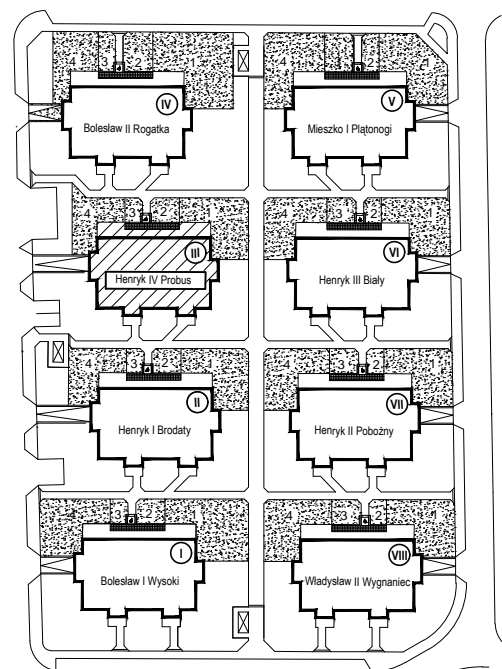
# PIASTOWSKI MĘDLÓW

Osiedle budynków mieszkalnych wielorodzinnych  
Mędlów, ul. Dębowa 15



**A**  
(nr 13)

**B**  
(nr 15)



## Budynek (III) "Henryk IV Probus" - klatka B

PIĘTRO:

1

LOKAL:

4

POWIERZCHNIA UŻYTKOWA LOKALU  
WG. NORMY PN-ISO 9836:1997

58.95 m<sup>2</sup>